

Substancje proste i złożone

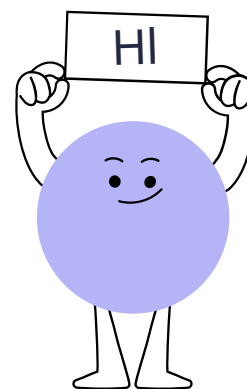
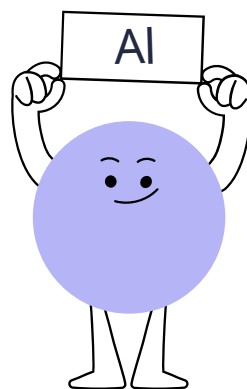
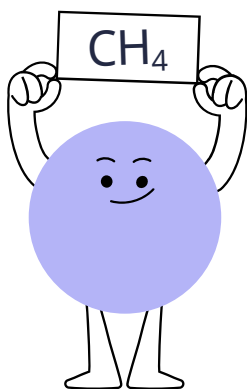
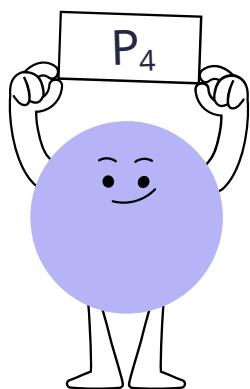


Imię i nazwisko _____

Zadanie 1

Zaznacz poprawne odpowiedzi

Które z poniższych to substancje proste?

**Zadanie 2**

Pokoloruj pierwiastek i jego symbol tym samym kolorem:

węgiel

Ca

wapń

Cu

żelazo

C

miedź

Fe

sód

Na

Substancje proste i złożone



Zadanie 3

Dopasuj opisy do odpowiednich substancji:

- | | |
|--|-------------------|
| substancja prosta zbudowana z wodoru • | • ZnCl_2 |
| substancja złożona składająca się z sodu i bromu • | • O_3 |
| substancja prosta zbudowana z tlenu • | • NaBr |
| substancja złożona składająca się z cynku i chloru • | • H_2 |



Zadanie 4

W poniższym diagramie ukryto dziesięć nazw pierwiastków. Słowa mogą być zapisane pionowo (od góry do dołu oraz od dołu do góry) oraz poziomo (od prawej do lewej oraz od lewej do prawej). Zaznacz wszystkie 10 słów.

Q	O	Z	Z	S	A	T	O	P	Y
S	M	P	G	F	O	S	F	O	R
C	O	D	C	A	S	U	K	F	J
T	R	M	F	U	R	J	R	W	H
Z	B	W	B	I	E	L	Z	X	A
M	R	Y	S	G	B	K	E	D	K
W	Ó	Ł	O	I	R	H	M	H	R
A	Z	O	T	D	O	M	L	P	A
T	S	Ó	D	Q	U	I	T	G	I
N	I	L	G	J	Q	B	T	V	S

Substancje proste i złożone



Zadanie 5

Podziel wymienione za pomocą wzorów i symboli substancje na proste i złożone.

Ag, P₄O₁₀, KCl, S₈, NH₃, Cu, C₆₀, C₆H₆

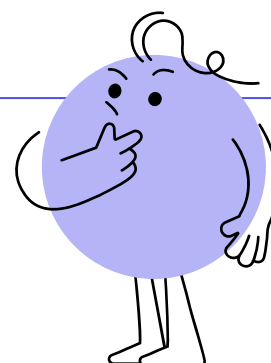
substancje proste

substancje złożone

Zadanie 6

Poniżej zapisano wzory różnych związków chemicznych. Wymień nazwy wszystkich pierwiastków, które wchodzi w skład każdego z tych związków:

H ₂ CO ₃	
AlPO ₄	
BaSO ₄	
NaOH	
Fe(CO) ₅	
CH ₃ CHO	



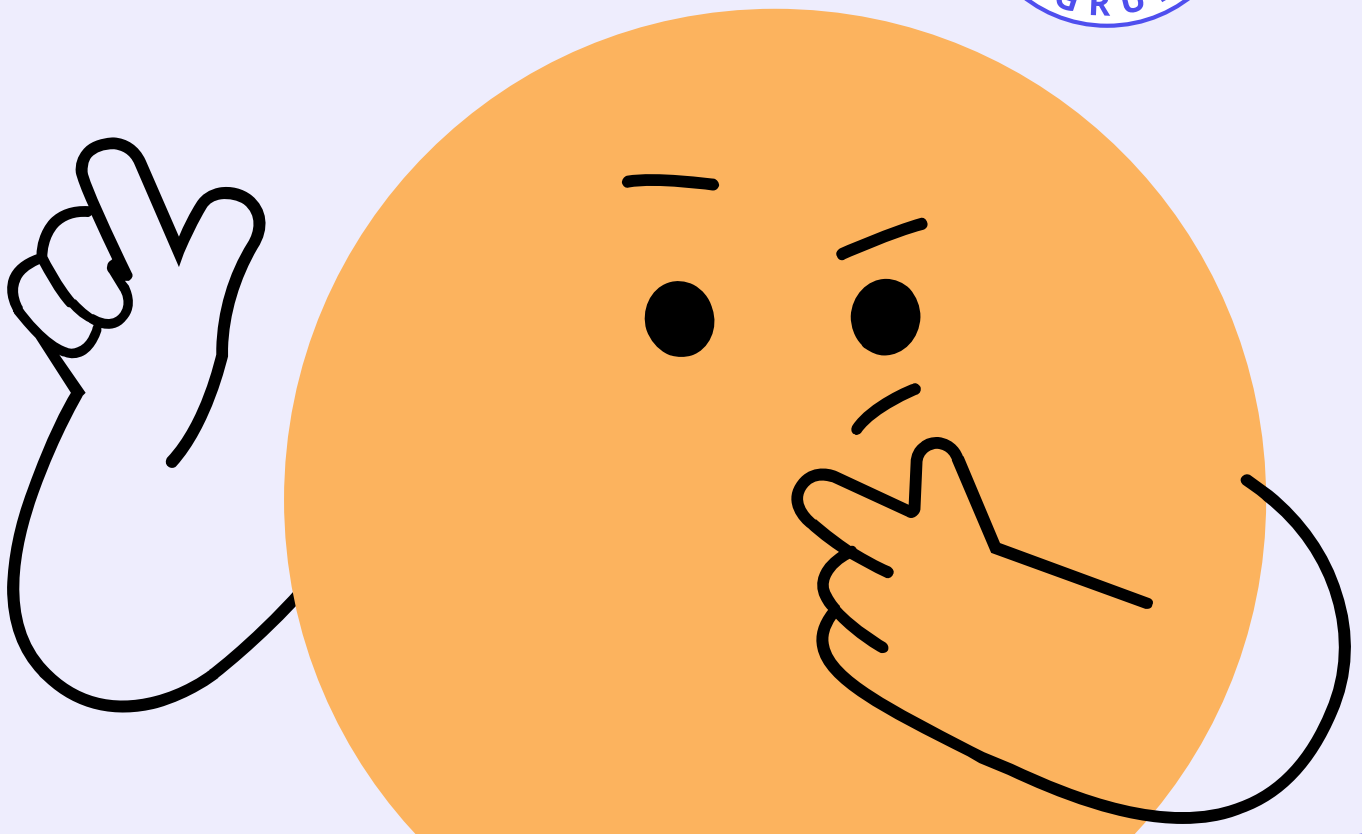
Odrabiamy

Odpowiedzi

Szkoła podstawowa

Chemia

SUBSTANCJE PROSTE I ZŁOŻONE



Substancje proste i złożone

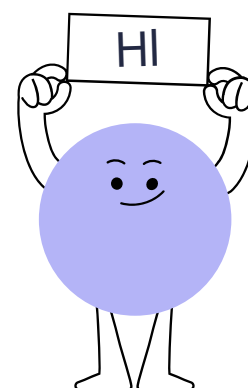
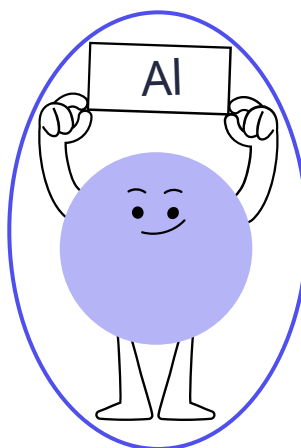
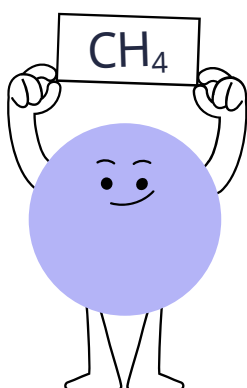
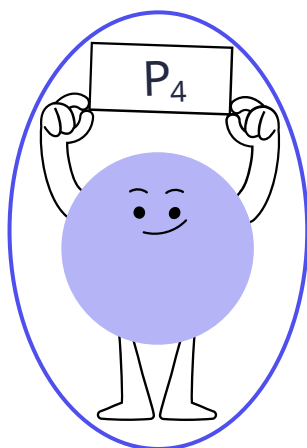
odpowiedzi



Zadanie 1

Zaznacz poprawne odpowiedzi

Które z poniższych to substancje proste?



Zadanie 2

Pokoloruj pierwiastek i jego symbol tym samym kolorem:

węgiel

Ca

wapń

Cu

żelazo

C

miedź

Fe

sód

Na

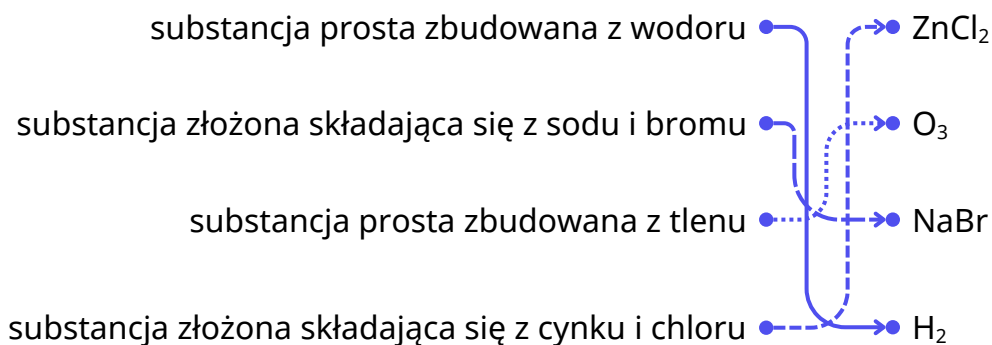
Substancje proste i złożone

odpowiedzi



Zadanie 3

Dopasuj opisy do odpowiednich substancji:



Zadanie 4

W poniższym diagramie ukryto dziesięć nazw pierwiastków. Słowa mogą być zapisane pionowo (od góry do dołu oraz od dołu do góry) oraz poziomo (od prawej do lewej oraz od lewej do prawej). Zaznacz wszystkie 10 słów.

Q	O	Z	Z	S	A	T	O	P	Y
S	M	P	G	F	O	S	F	O	R
C	O	D	C	A	S	U	K	F	J
T	R	M	F	U	R	J	R	W	H
Z	B	W	B	I	E	L	Z	X	A
M	R	Y	S	G	B	K	E	D	K
W	Ó	Ł	O	I	R	H	M	H	R
A	Z	O	T	D	O	M	L	P	A
T	S	Ó	D	Q	U	I	T	G	I
N	I	L	G	J	Q	B	T	V	S

sód, fosfor, siarka, potas, brom, srebro, ołów, krzem, glin, azot

Substancje proste i złożone

odpowiedzi



Zadanie 5

Podziel wymienione za pomocą wzorów i symboli substancje na proste i złożone.

Ag, P₄O₁₀, KCl, S₈, NH₃, Cu, C₆₀, C₆H₆

substancje proste

Ag
S₈
Cu
C₆₀

substancje złożone

P₄O₁₀
KCl
NH₃
C₆H₆

Zadanie 6

Poniżej zapisano wzory różnych związków chemicznych. Wymień nazwy wszystkich pierwiastków, które wchodzą w skład każdego z tych związków:

H ₂ CO ₃	wodór, węgiel, tlen
AlPO ₄	glin, fosfor, tlen
BaSO ₄	bar, siarka, tlen
NaOH	sód, tlen, wodór
Fe(CO) ₅	żelazo, węgiel, tlen
CH ₃ CHO	węgiel, wodór, tlen

